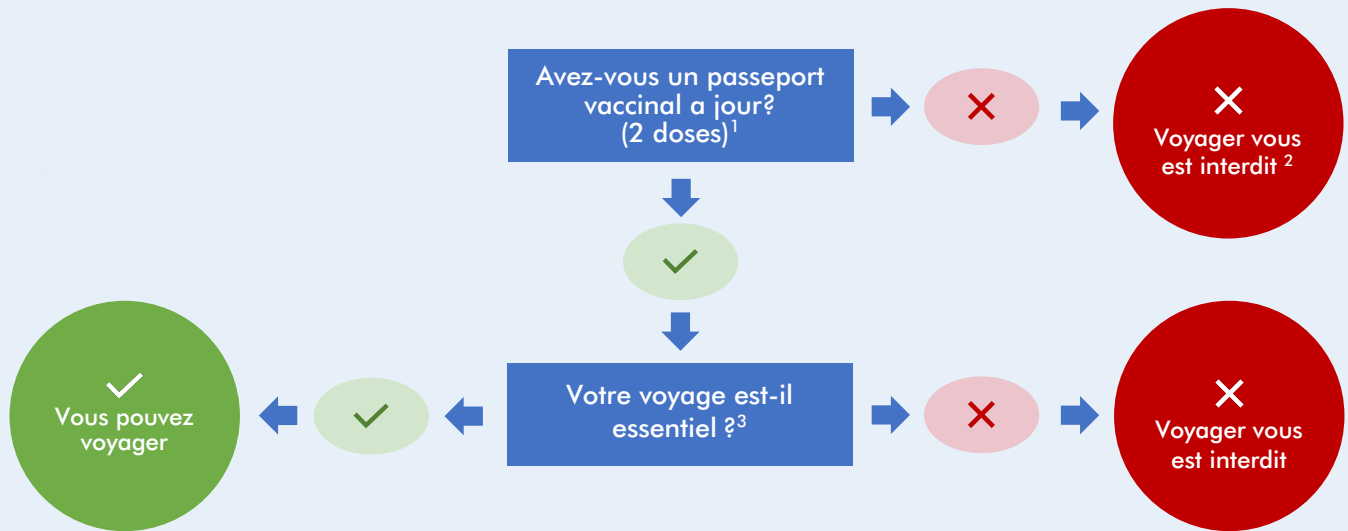
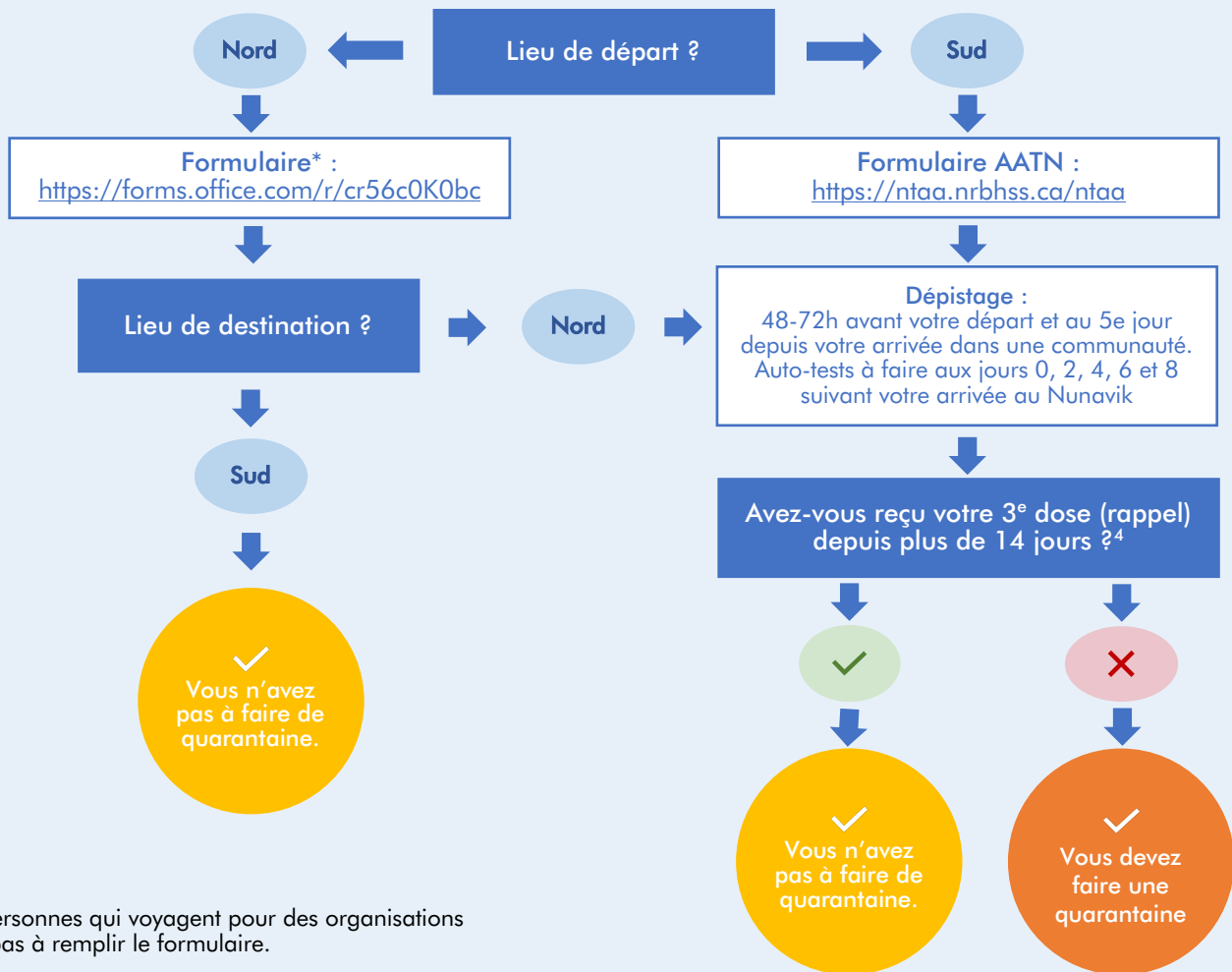


# Puis-je voyager au Nunavik ?

à compter du 1<sup>er</sup> janvier 2022



## Dépistage, autorisation et quarantaine



\*Les personnes qui voyagent pour des organisations n'ont pas à remplir le formulaire.



# Puis-je voyager au Nunavik ?

à compter du 1<sup>er</sup> janvier 2022

## <sup>1</sup>ÊTRE ADÉQUATEMENT PROTÉGÉ

Une personne est considérée adéquatement protégée si elle respecte les critères définis par le Gouvernement du Québec : <https://www.quebec.ca/sante/problemes-de-sante/a-z/coronavirus-2019/deroulement-vaccination-contre-la-covid-19/passeport-de-vaccination-covid-19/statut-de-protection-contre-covid-19>

## <sup>2</sup>INSTAURATION D'UN PASSEPORT VACCINAL POUR LES DÉPLACEMENTS AU NUNAVIK :

Ordonnance 2021-21-1 : [https://nrbhss.ca/sites/default/files/covid19/Ordonnance\\_2021-20-1\\_passeport\\_vaccinal\\_2021-11-29.pdf](https://nrbhss.ca/sites/default/files/covid19/Ordonnance_2021-20-1_passeport_vaccinal_2021-11-29.pdf)

## <sup>2</sup>VOYAGES ESSENTIELS

Raisons humanitaires, ordonnance de la cour, obtenir des soins ou des services de santé, fournisseur de services essentiels

## <sup>4</sup>ÊTRE PROTÉGÉ AUX FINS DE QUARANTAINE

Une personne qui est considérée **adéquatement protégée** et exemptée de quarantaine dans le cadre d'un voyage au Nunavik, est une personne qui a reçu une 3<sup>e</sup> dose (dose de rappel) du vaccin contre la Covid-19 depuis au moins 14 jours, OU qui a fait la maladie de la Covid-19 confirmée par un test et qui a reçu 2 doses de vaccin contre la Covid-19, lorsque les intervalles minimaux entre les vaccins et l'infection ont été respectés.

\*\*

Une personne **non-protégée** est une personne qui ne rencontre pas la définition précédente. Cela inclut les personnes de moins de 18 ans pour qui les doses de rappel ne sont pas encore approuvées.

## QUARANTAINE

Toute personne, en provenance du Sud ou d'une communauté au niveau d'alerte Rouge ou Orange +, qui n'est pas adéquatement protégée avec 3 doses de vaccin, doit obligatoirement effectuer une quarantaine de 10 jours. Elle peut être faite au Nord, au Sud ou une combinaison des deux.

**\*Si la dose de rappel a été reçue il y a moins de 10 jours, le nombre de jours restant est à compléter en quarantaine.**

Ceci s'applique à chaque voyage.

## DÉPISTAGE:

### Voyages Sud-Nord et Nord-Nord :

- Le dépistage (excluant les tests antigéniques) est obligatoire 48 à 72 heures avant le départ ainsi qu'au jour 5 après l'arrivée dans une communauté. Ceci s'applique aux voyages en provenance du Sud, et depuis ou vers une communauté au palier Orange + ou Rouge.
- Il est fortement suggéré d'effectuer des tests antigéniques (auto-test) remis à l'aéroport au jour du départ (jour 0), ainsi qu'aux jours 2, 4, 6 et 8 en plus du dépistage au CLSC le jour 5.

### Voyages de moins de 72h :

#### Voyage Nord-Sud-Nord :

- Le dépistage avant de rentrer au Nunavik n'est pas à faire.
- Le dépistage au Jour 5 demeure.

#### Voyage Sud-Nord-Sud :

- Seul le dépistage au pré-départ est nécessaire.
- Le dépistage au Jour 5 n'est pas à faire.